



Projecte IN-CUBA

Incubadores per a empreses co-productives i inclusió social



El punt de partida



El punt de partida d'IN-CUBA és el projecte ENABLE: permet que una associació compromesa provi la coproducció com a forma de proporcionar serveis a persones amb discapacitat intel·lectual.



Association for Research and Training on
Integration in Europe

Association de Recherche et de Formation
sur l'Insertion en Europe



El seguiment

ENABLE va ser un projecte exitós i va abandonar l'associació amb el desig d'anar una mica més enllà ...

desenvolupar una metodologia d'incubadora basada en la coproducció dirigida a persones amb discapacitat intel·lectual per fomentar l'accés a l'emprenedoria.

Incubadora

Una empresa incubadora és una **organització que ajuda a desenvolupar** empreses noves i emergents aportant serveis de suport i assegurant l'accés als recursos que necessiten. El seu objectiu és ajudar a un fundador o a un equip a determinar si un concepte de negoci és viable i, després, configurar-lo per a l'èxit.

Incubadora

En el context d'IN-CUBA, podem definir la incubadora com a suport per al desenvolupament de projectes i idees... una metodologia basada en la coproducció que recolza el desenvolupament d'idees i projectes transformant-los en empreses (considerades en el seu sentit més ampli).

El reclam triat

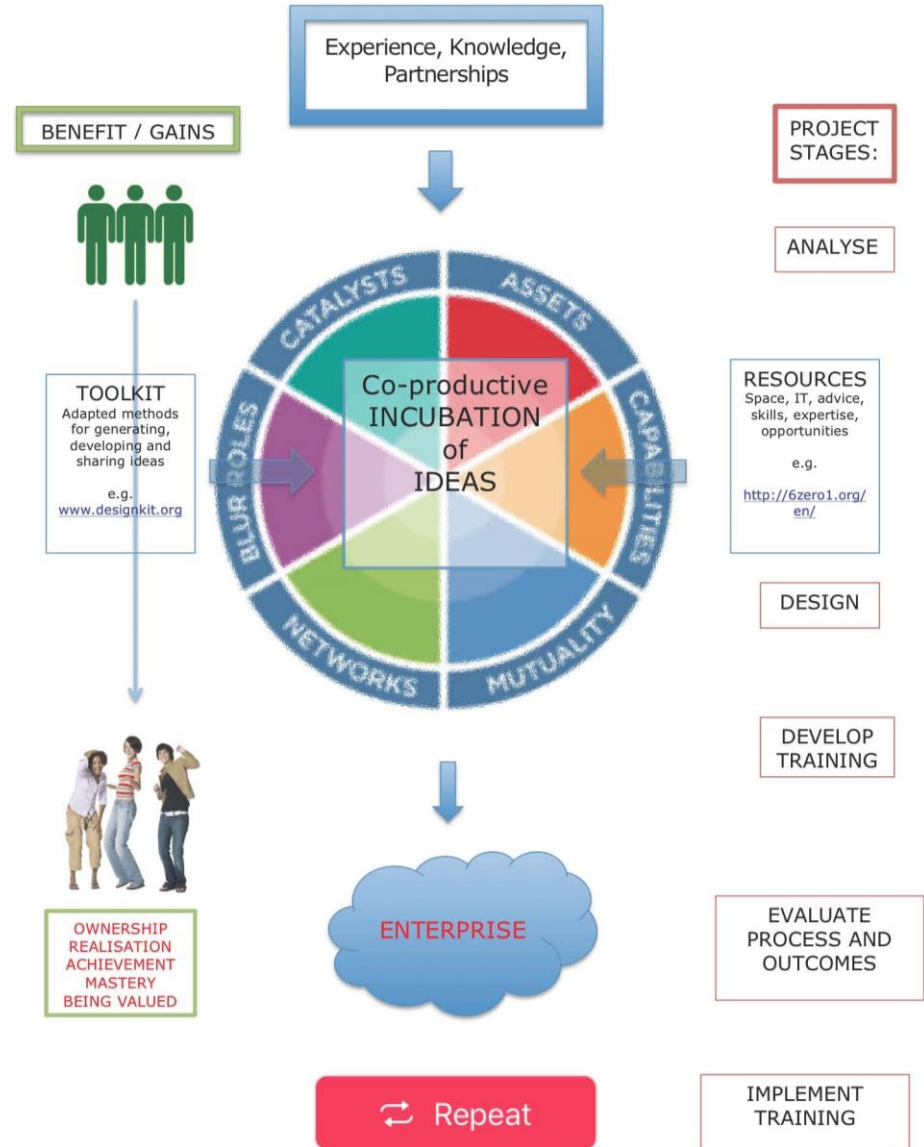
Per fer-ho, hem optat per sol·licitar un finançament d'Estratègies Erasmus + KA2 centrat en:

Inclusió social (prioritat horitzontal): ajudar a abordar la diversitat i promoure valors compartits, igualtat, no discriminació i inclusió social mitjançant enfocaments innovadors i integrats;

- Educació d'adults: ampliar i desenvolupar les competències dels educadors.
- Educació d'adults: millora i amplia l'oferta d'oportunitats d'aprenentatge d'alta qualitat a la mida de les necessitats individuals.

IN-CUBA

El projecte IN-CUBA pretén fomentar la inclusió social de persones amb discapacitat intel·lectual mitjançant el desenvolupament d'una metodologia d'incubació empresarial basada en els principis de co-producció.



Objectius

Amb més exactitud, els objectius d'IN-CUBA són:

- **Desenvolupar una metodologia basada en la coproducció per incubar idees**, identificar els suports necessaris per transformar-los en empreses;
- Permetre als usuaris de serveis ser socis iguals en la planificació i desenvolupament d'un projecte, millorant així l'autodeterminació i l'autonomia;
- Proporcionar oportunitats d'auto-desenvolupament i inclusió per a persones amb DI;
- Comprovar els resultats en accions pilot dedicades a la creació d'empreses;

Objectius

- Avaluar els impactes del procés emprenedor sobre la qualitat de vida dels usuaris, així com els impactes generals del projecte en termes d'inclusió social;
- Difondre l'experiència i els resultats del projecte, potenciar la representació social i promoure l'adaptació de metodologies a nivell local;
- Promoure el desenvolupament, assaig i implementació de pràctiques innovadores en l'àmbit de la formació per a professionals, centrant-se en l'equitat, la diversitat i la inclusió social en l'entorn formatiu / aprenentatge.

Característiques

- El projecte durarà 3 anys: 01/09/2018 - 31/08/2021
- 8 socis, 5 països: APEMH (LU - Coordinador), ARFIE (UE), AMPANS (ES), CADIAI (IT), DeLork (BE), FENACERCI (PT), Fondazione San Sebastiano Onlus (IT), OpenGroup (IT).

Resultats esperats

- Desenvolupament d'una metodologia de suport basada en coproducció per incubar idees i establir empreses socials gestionades per persones amb discapacitat intel·lectual;
- Realitzar proves, a través d'accions pilot, de la metodologia en tots els països implicats;
- Suport a la creació de les empreses socials incubades;
- Avaluar els resultats i l'impacte en els participants;
- Realització de pautes per a l'aplicació de la metodologia i de tutorials en video en un llenguatge fàcil d'entendre;
- Difondre els resultats a nivell europeu i nacional;

Impacte esperat

L'impacte serà directe i indirecte i influirà en la vida dels participants i el seu futur, així com el paper dels proveïdors de serveis per a persones amb discapacitat intel·lectual. S'espera que IN-CUBA fomenti la independència de les persones amb ID, a través de l'empoderament, l'augment de la confiança en un mateix, el domini i l'autonomia.