

23 Mayo 2019

congresoconducta.es



5º Congreso Estatal sobre Alteraciones de la Conducta

De los servicios y programas
a los derechos

Palau de Congressos de Barcelona
(Fira de Montjuïc)



Congreso de Conducta

althaia
Asociación Española de Neuropsiquiatría

AMPAN

EAMHID
EUROPEAN ASSOCIATION FOR MENTAL HEALTH
IN INTELLECTUAL DISABILITY

De los servicios y programas a los derechos

Hace una década AMPANS y ALTHAIA , con una larga experiencia de mutua colaboración, iniciamos un objetivo común: profundizar en el conocimiento de las alteraciones de la conducta en las personas con discapacidad intelectual, lo que nos llevó a la Organización del Primer congreso de Alteraciones de la Conducta en general y con especial énfasis en las personas con discapacidad intelectual. Partiendo de la presunción que las alteraciones conductuales, en gran parte, no son más que un epifenómeno de las dificultades de relación con su entorno.

Nos place invitar a participar en el 5º Congreso de Alteraciones de la Conducta, donde podremos, por encima de todo, aprender. Aprender de la planificación y organización de los sistemas de Atención; una oportunidad para conocer e intercambiar conocimientos y prácticas. Sabiendo que todos nos implicamos, en el día a día, en una atención de calidad, tenemos la oportunidad de conocer cómo se aborda la atención en otros contextos diferentes de los habituales y con el respeto a los derechos de las personas con discapacidad intelectual.

El paradigma de la atención en salud nos lleva a considerar una atención centrada en la persona, en sus necesidades y las de su entorno. Además, requiere una integración de los Servicios y de los Programas de Acompañamiento, respetando sus derechos y promoviendo su dignidad. En este 5º Congreso Estatal de alteraciones de la Conducta, el Comité Organizador ha pensado en estudiar el Estado de la Cuestión en relación a los Programas y los Servicios, haciendo hincapié en cómo se respetan los derechos de las personas.

Este año, en estrecha colaboración con el Comité Directivo de la Asociación Europea de Salud Mental en la Discapacidad Intelectual (EAMHID), el 5º Congreso tiene continuidad en los dos días siguientes del 12º Congreso Europeo de Salud Mental en Discapacidad Intelectual, una magnífica ocasión para ampliar conocimientos y establecer vínculos de colaboración.

Será un placer poder saludar y daros la Bienvenida, en nombre del Comité Organizador del Congreso Estatal de Alteraciones de la Conducta, en Barcelona en Mayo de 2019.

Pere Bonet Dalmau

Programa 23 Mayo 2019 (ES)

8.00 – 8.45

ACREDITACIÓN

8.45 – 09.30

AUDITORIO

CEREMONIA DE INAUGURACIÓN

09.30 – 10.00

AUDITORIO

CONFERENCIA DE BIENVENIDA

Chair: **Silvia Cópulo**

10.00 – 11.30

AUDITORIO

ESTADO DE LA CUESTIÓN EN CUANTO A SERVICIOS, PROGRAMAS Y DERECHOS

Chair: **Aurea Autet**

La situación de la salud mental en la discapacidad intelectual en Europa


Roger Banks (Presidente de la EAMHID)

La situación de la salud mental en la discapacidad intelectual en Estados Unidos




Jeanne M Farr (Director Ejecutivo NADD)

Soporte Conductual Positivo en Europa: Situaciones actuales y desafíos futuros

Sui Lin Goei



● Traducción
Simultánea



11.30 – 12.00

COFFEE BREAK

12.00 – 13.00

AUDITORIO

SESIÓN PRÁCTICA

Estrategias de atención médica informada en casos de traumatismo

Roger Banks



12.00 – 13.30

SALA 5

ESTADO DE LA CUESTIÓN EN CUANTO A DERECHOS EN EL ESTADO ESPAÑOL Y CCAA

Chair: **Berta Gonzalez**

La dignidad como base de los derechos. Transformando las creencias

Tatiana Urien

Los derechos de las personas con discapacidad del desarrollo y grandes necesidades de apoyo derivadas de alteraciones de la conducta u otros trastornos mentales en España

Inés de Araoz

El acceso a la justicia de las personas con discapacidad intelectual & Enfermedad Mental. Barreras y posibles soluciones

Ana María Castro Martínez

SALA 6

ESTADO DE LA CUESTIÓN EN CUANTO A SERVICIOS Y PROGRAMAS EN EL ESTADO ESPAÑOL Y CCAA

Chair: **Ramón Novell**

Tus apoyos, mis oportunidades

M^a. Gloria Mata Roig

Un lugar en el mundo: Viviendas en comunidad para personas con TEA y alteraciones de la conducta

Cristina Díez Martínez

Pisos en la comunidad: Una alternativa posible para personas con necesidades de apoyos extensos y generalizados y trastornos de la conducta

Clara Clos

13.00 – 14.30

AUDITORIO

SESIÓN PRÁCTICA

Sistemas de apoyo de múltiples niveles enfocados en la escuela y el comportamiento positivo

Sui Lin Goei



13.30 – 15.00

SALA 5

BIENESTAR MENTAL DE LAS FAMILIAS QUE TIENEN UN HIJO (NIÑO/ADOLESCENTE/ADULTO) CON ALTERACIONES EN LA CONDUCTA

Chair: **Isabel Rubió**

Adaptación de las familias a los procesos de aprendizaje y rutinas de los niños/ jóvenes con discapacidad y TEA

Rosa Álvarez

Procesos de adaptación de las familias que tienen hijos con TEA

Pilar Pozo

La perspectiva familiar sobre los derechos en el caso de una persona con TEA y grandes necesidades de apoyo

Carmen Gil

SALA 6

LIDERAZGO INSTITUCIONAL QUE GARANTICE LA EXCELENCIA Y LA SOSTENIBILIDAD EN LA GESTIÓN DE LAS CONDUCTA PROBLEMÁTICAS EN DI

Chair: **Pere Bonet**

Experiencias Territoriales De Éxito en Catalunya (Ampans & Althaia)

Laura Plans & Alba Cortina

Experiencias Territoriales De Éxito en Castilla la Mancha (Plena Inclusión)

Ivan Herrán

Centro San Rafael. Alicante

Ana Carratalá Marco

15.00 – 16.30

SESIÓN DE POSTERS

ALMUERZO (Lunch Box)



5º CEAC & 12TH CEAMHID

16.30 – 17.30

AUDITORIO

SERVICIOS Y PROGRAMAS PARA PERSONAS CON DISCAPACIDAD INTELLECTUAL Y PROBLEMAS DE CONDUCTA

Richard Hastings



17.30 – 18.30

AUDITORIO

DERECHOS DE LAS PERSONAS CON DISCAPACIDAD INTELLECTUAL Y PROBLEMAS DE CONDUCTA

Brenda Frederiks



18.30 – 19.30

AUDITORIO

CEREMONIA DE INAUGURACIÓN DE LA EAMHID



Program 23 May 2019 (EN)

8.00 – 8.45

REGISTRATION

8.45 – 09.30

AUDITORIUM

OPENING CEREMONY

09.30 – 10.00

AUDITORIUM

WELCOME CONFERENCE

Chair: **Silvia Cópulo**

10.00 – 11.30

AUDITORIUM

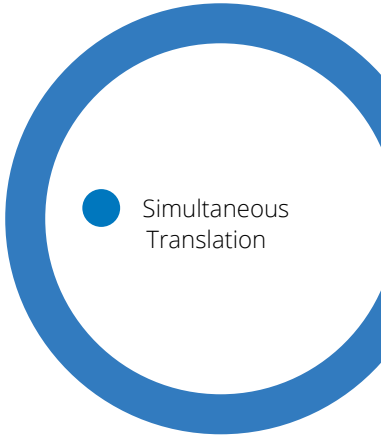
STATE OF THE QUESTION REGARDING SERVICES, PROGRAMS AND RIGHTS

Chair: **Aurea Autet**

The situation of Mental Health in Intellectual Disability in Europe
Roger Banks (President of the EAMHID)

The situation of Mental Health in Intellectual Disability the USA
Jeanne M Farr (Chief Executive NADD)

School-wide Positive Behavior Support in Europe: current
directions and future challenges
Sui Lin Goei



Simultaneous
Translation

11.30 – 12.00

COFFEE BREAK

12.00 – 13.00

AUDITORIUM

PRACTICAL SESSION

Trauma informed approaches to care

Roger Banks



12.00 – 13.30

ROOM 5

STATE OF THE QUESTION REGARDING RIGHTS (SPAIN AND AUTONOMOUS COMMUNITIES)

Chair: **Berta Gonzalez**

Dignity as the basis of rights. Transforming beliefs

Tatiana Urien

The rights of people with developmental disabilities and great support needs derived from alterations of behaviour or other mental disorders, in Spain

Inés de Araoz

The access to justice for people with intellectual disability & Mental illness. Barriers and possible solutions

Ana María Castro Martínez

ROOM 6

STATE OF THE QUESTION REGARDING SERVICES AND PROGRAMMES (SPAIN AND AUTONOMOUS COMMUNITIES)

Chair: **Ramón Novell**

Your support, my opportunities

M^a. Gloria Mata Roig

A place in the world: Community Housing for people with Autism Spectrum disorders and Alterations of behavior

Cristina Díez Martínez

Community Housing: a possibility for people with great support needs and alterations of behavior

Clara Clos

13.00 – 14.30

AUDITORIUM

PRACTICAL SESSION

Multi-Tiered Support Systems with a focus School-wide Positive Behavior Support

Sui Lin Goei



13.30 – 15.00

ROOM 5

MENTAL WELLNESS OF FAMILIES THAT HAVE A CHILD (YOUNG CHILD / ADOLESCENT / ADULT) WITH BEHAVIOR ALTERATIONS

Chair: **Isabel Rubió**

Families adaptation to the learning processes and routines of children / youth with disabilities and ASD

Rosa Álvarez

Adaptation processes of families that have children with ASD

Pilar Pozo

The family perspective on rights in the case of a person with ASD and large support needs

Carmen Gil

ROOM 6

**INSTITUTIONAL LEADERSHIP THAT GUARANTEES THE
EXCELLENCE AND SUSTAINABILITY IN MANAGING
CHALLENGING BEHAVIOUR IN INTELLECTUAL DISABILITIES**

Chair: **Pere Bonet**

Successful Experiences in Catalonia (Ampans & Althaia).

Laura Plans & Alba Cortina

Successful Experiences in Castilla la Mancha (Full inclusion)

Ivan Herrán

Centro San Rafael. Alicante

Ana Carratalá Marco

15.00 – 16.30

POSTER SESSION

LUNCH (Lunch Box)



5° CEAC & 12TH CEAMHID

16.30 – 17.30

AUDITORIUM

**SERVICES AND PROGRAMMES FOR PEOPLE WITH INTELLECTUAL
DISABILITIES AND BEHAVIOURAL PROBLEMS**

Richard Hastings



17.30 – 18.30

AUDITORIUM

**RIGHTS OF PEOPLE WITH INTELLECTUAL DISABILITIES AND
BEHAVIOURAL PROBLEMS**

Brenda Frederiks



18.30 – 19.30

AUDITORIUM

OPENING CEREMONY OF THE EAMHID



Ponentes / Speakers & Chairs

Rosa Álvarez

Licenciada en psicología por la Universidad de Sevilla y master en discapacidad, integración y necesidades especiales, en Universidad de Cádiz. Directora técnica de Federación Autismo Andalucía y Profesora Asociada en Universidad de Sevilla. Miembro de varios grupos de investigación que participan en estudios de investigación y coautora de varias publicaciones y traducciones sobre los TEA. Docente en diferentes Jornadas o Cursos de formación de profesionales en organismos públicos y privados: Asociaciones, Universidades, etc.

Àurea Autet

Jefa de División de Salud Mental de la Fundación Althaia. Profesora del Postgrado en Enfermedad Mental y Alteraciones de Conducta en Discapacidad Intelectual de la UIC. Profesora del Máster de Psicopatología Infantil y Juvenil de la UAB. Miembro de la Junta Directiva de la Sociedad Catalana de Psiquiatría Infantil y Juvenil.

Roger Banks

Presidente de la EAMHID (European Association for Mental Health in Intellectual Disability).

Pere Bonet

Director Ejecutivo de la Cátedra de Salud Mental de la UVic-UCC. Presidente Consejo Asesor de Salud Mental y Adicciones del Departamento de Salud. Presidente del Cluster Salud Mental de Cataluña. Miembro del Board del EAMHID.

Ana Carratalá Marco

Directora del Centro San Rafael de Alicante, de la Fundación San Francisco de Borja para Personas con Discapacidad Intelectual. Miembro del Comité Estatal de Ética de FEAPS desde su constitución en noviembre de 2005, asumiendo actualmente el cargo de presidenta. Autora de diversas publicaciones en materia de discapacidad intelectual y procesos centrados en la persona y sobre ética y discapacidad.

Ana María Castro Martínez

Presidenta IN.XURGA (Xuristas Galeg@s pola Inclusión). Licenciada en Derecho UNED y Ciencias Empresariales Universidad Vigo. Máster Universitario en Derechos Fundamentales UNED especialidad Protección Jurisdiccional. Máster Discapacidad, Autonomía Personal y Atención a la Dependencia. UIMP. Mujer con discapacidad física y sensorial auditiva desde el nacimiento.

Clara Clos

Directora técnica de los Servicios de Vivienda de la Fundación Pere Mitjans, Barcelona.

Sílvia Cópulo

Directora, ECOS (Espais de Comunicació Social).

Alba Cortina

Directora del colegio de EE Jeroni de Moragas de la Fundación AMPANS, Directora y profesora de postgrado en enfermedad Mental i Alteraciones de la Conducta en La Universidad Internacional de Catalunya (UIC). Miembro del Comité Ejecutivo de “European Association for Mental Health in Intellectual Disability (EAMHID).

Inés de Araoz

Asesora Jurídica de Plena inclusión España. Profesora del “Master en integración de personas con discapacidad. Calidad de Vida” del Instituto Universitario de Integración en la Comunidad (INICO) de la Universidad de Salamanca. Profesora del “Master en Discapacidad, Autonomía Personal y Atención a la Dependencia” de la Universidad Internacional Menéndez Pelayo y la Fundación Derecho y Discapacidad.

Cristina Díez Martínez

Licenciada en psicología y postgrado en acompañamiento a personas con discapacidad intelectual o del desarrollo y sus familias. Responsable del Servicio de Apoyo a Familias de la asociación PAUTA, y Coordinadora del proyecto Vivienda. Miembro del equipo del Centro de Día y del equipo de vivienda dando apoyo a adultos con TEA.

Brenda Frederiks

Brenda Frederiks ha participado desde 1998 en los derechos de las personas vulnerables con discapacidad intelectual y las personas con demencia. Ella tiene una amplia experiencia en el área de restricción de libertad y cuidado a largo plazo. Brenda establece la conexión entre la ciencia y la práctica y le gusta pensar junto con los proveedores de atención médica acerca de cómo tratan los derechos de las personas vulnerables con el mayor cuidado posible.

Carmen Gil

“Experta por experiencia”. Vicepresidenta de PAUTA, Ingeniera técnica de telecomunicaciones y madre de Pablo, adulto de 31 años con autismo, grandes necesidades de apoyo y conductas disruptivas.

Richard Hastings

Experto en discapacidades intelectuales y del desarrollo (incluido el autismo), especialmente salud mental, investigación familiar, trastorno del comportamiento, necesidades educativas especiales, estudios de intervención / tratamiento, intervención temprana.

Ivan Herrán García

Director técnico de Plena inclusión C-LM

Sui Lin Goei

Formada como psicóloga infantil, Sui Lin Goei es actualmente profesora de entornos de aprendizaje inclusivos de la Universidad de Ciencias Aplicadas de Windesheim y, líder académica del Equipo de Necesidades Educativas Especiales en la Academia LEARN! de VU Amsterdam, en los Países Bajos. Desde 2017 se desempeña como presidenta de la recientemente establecida Red de Apoyo al Comportamiento Positivo en Europa bajo la Asociación Americana de Apoyo al Comportamiento Positivo (APBS).

M^a. Gloria Mata Roig

Psicóloga Clínica / Clinical Psychologist, Fundación San Francisco de Borja, Alicante.

Ramón Novell

Licenciado en medicina por la Universidad Autónoma de Barcelona y especialista en psiquiatría. Ha desarrollado su labor asistencial en el campo de la psiquiatría general en personas adultas, en la psicogeriatría y la psiquiatría de las personas con discapacidad intelectual. Master universitario en Discapacidad Intelectual por la Universidad Autónoma de Barcelona, Diploma de postgrado en Psicogeriatría y Rehabilitación Geriátrica por la Universidad Complutense de Madrid.

Laura Plans Pujol

Médico psiquiatra del Servicio Especializado de Salud Mental en Discapacidad Intelectual (SESM-DI) de la Fundación Althaia de Manresa. Profesora del Postgrado en Enfermedad Mental y Alteraciones de Conducta en Discapacidad Intelectual de la UIC. Miembro de la Junta Comarcal del Colegio de Médicos de Barcelona.

Pilar Pozo

Doctora en Psicología y profesora del departamento de Metodología de las Ciencias del Comportamiento de la Facultad de Psicología de la UNED. Premio de Investigación en Autismo Ángel Rivière (2010), y Áccesit (2018), otorgado por la Asociación Española de Profesionales del Autismo (AETAPI). Miembro del Grupo "Estudios del Trastorno del Espectro del Autismo y el impacto en la familia" inscrito en el Instituto Mixto de Investigación UNED-Escuela Nacional de Sanidad (IMIENS), en el ámbito de investigación en Salud Pública.

Isabel Rubió

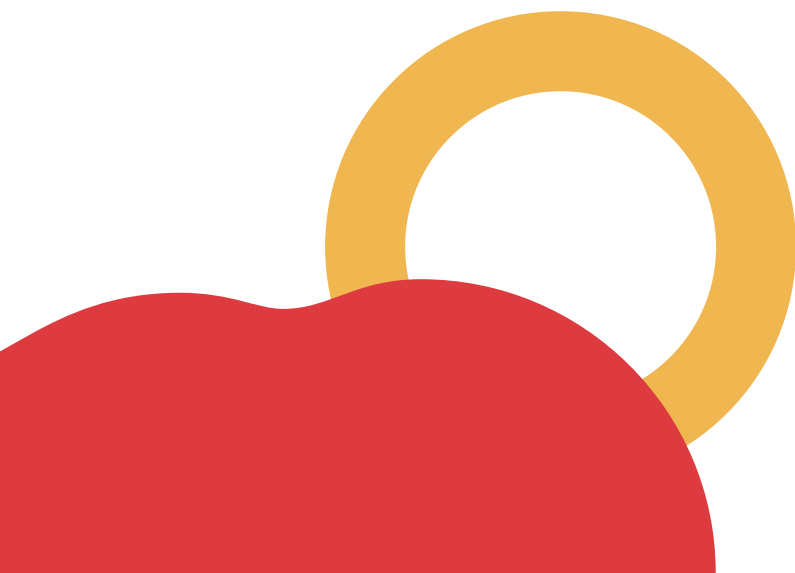
Fundadora y Presidenta de Fundación ADANA. Madre de dos afectados por el trastorno. Licenciada en Farmacia y en Geografía e Historia (U.B). Miembro de CHADD de USA, y miembro del Executive Board de ADHD-Europe.

Javier Tamarit

Psicólogo, desde 1977 ofreciendo apoyos a personas con discapacidad del desarrollo (discapacidad intelectual y/o autismo) y a sus familias. Desde 2001 es miembro del equipo de Plena inclusión España. Profesor asociado del INICO. Coordinador académico del máster de la Universidad de Salamanca en “Integración de personas con discapacidad. Calidad de vida”. Miembro del consejo asesor del programa AlumniUAM (Universidad Autónoma de Madrid). Socio de honor de la Asociación Española de Profesionales del Autismo AETAPI. Socio de honor de la Asociación ALANDA. Premio INICO 2015 a la trayectoria profesional. Mención honorífica del Colegio Oficial de Psicólogos de Madrid a la trayectoria profesional 2016. Premio 2016 Plena inclusión. Premio ASPRODES Plena inclusión Salamanca 2018.

Tatiana Urien

Licenciada en Filosofía y licenciada en Antropología Social y Cultural, Máster UAM-Plena inclusión en Apoyos a Personas con Discapacidad Intelectual o del Desarrollo. Calidad de Vida Individual y Familiar. Procesos Psicológicos Básicos. Desarrollo las funciones de Responsable del Servicio de Apoyo a Familias y responsable de Calidad en la Asociación GAUDE (Plena inclusión Euskadi).



Con el soporte de



TECHNICAL SECRETARIAT

MeetingPharma

A/A Juan Francisco Fuentes

T 934 703 513

jffuentes@meetingpharma.com

www.meetingpharmagroup.com

